

## **H3 – Extension des cuisines Travaux d'Aménagement**



# **1. Introduction et contexte**

# Contexte et besoins

## ■ CONTEXTE

- Le restaurant H3 a été construit en 1986. Depuis l'accueil de nombreux partenaires scientifiques et industriels sur le site a conduit à redistribuer les espaces de restauration existants. Sur le restaurant H3, ce gain de place a été réalisé entre autres en serrant les convives, mais les espaces de production sont quant à eux restés inchangés et arrivent aujourd'hui à saturation.
- Aucun travaux d'envergure n'a été réalisé sur H3 depuis sa création. Plusieurs études de faisabilité ont été réalisés durant les dix dernières années (extension, remplacement...) mais aucune n'a aboutie.
- Depuis 2022, dans le cadre du programme national de prévention des TMS (TMS-Pros), la CARSAT accompagne EUREST COMPASS GROUP exploitant du restaurant H3 sur les question d'ergonomie des postes de travail.



# Contexte et besoins

## ■ ORIGINE DU BESOIN

- Lors de son accompagnement, la CARSAT a relevé des Conditions de travail non satisfaisantes au niveau de la zone de production du H3 (problème d'ergonomie des postes de travail, ambiance sonore bruyante...)
- Les installations de production situées au RDC du bâtiment H3 ne sont pas fonctionnelles pour l'exploitant (exiguïté des locaux, bâtiment vieillissant...)
- Le constat de l'audit hygiène externe (Abiolab) note des pistes d'amélioration en terme d'aménagement et d'équipement

## ■ OBJECTIFS DU PROJET

- Étendre et rénover l'ensemble de la zone de production afin de gagner en fonctionnalité, en ergonomie des postes de travail et de moderniser les locaux existants (revêtements, acoustique, ventilation...).





# **2. Présentation du projet**





# Présentation générale



De plus, par opportunité, des options de travaux ont été étudiées afin de répondre au mieux aux problématiques rencontrées dans l'usage courant du bâtiment.

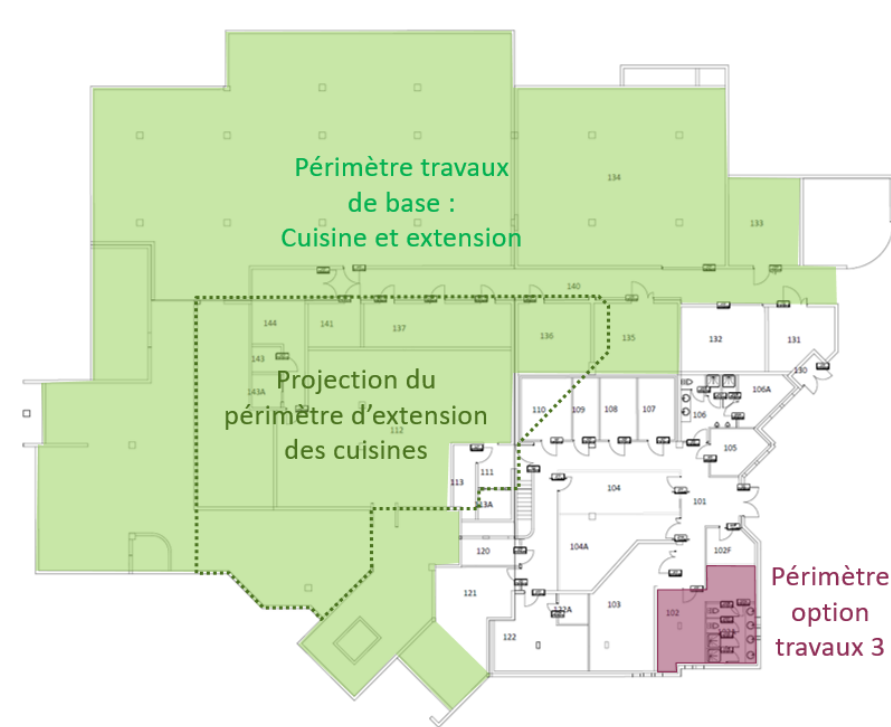
- Option 1 : Traitement de l'acoustique et de la luminosité de la salle à manger du restaurant, de la zone cafétéria et de la zone de distribution en scramble
- Option 2 : La mise aux normes PMR des sanitaires convives du RDC situé en entrée de bâtiment
- Option 3 : La réfection des vestiaires femmes présent au Sous-sol
- Option 4 : Réfection de la toiture terrasse située au-dessus de la cuisine

Suite aux études effectuées, l'ensemble de ces options sont retenues pour la phase travaux. L'opération d'aménagement de H3 s'étendra donc à l'ensemble du périmètre de ces options.

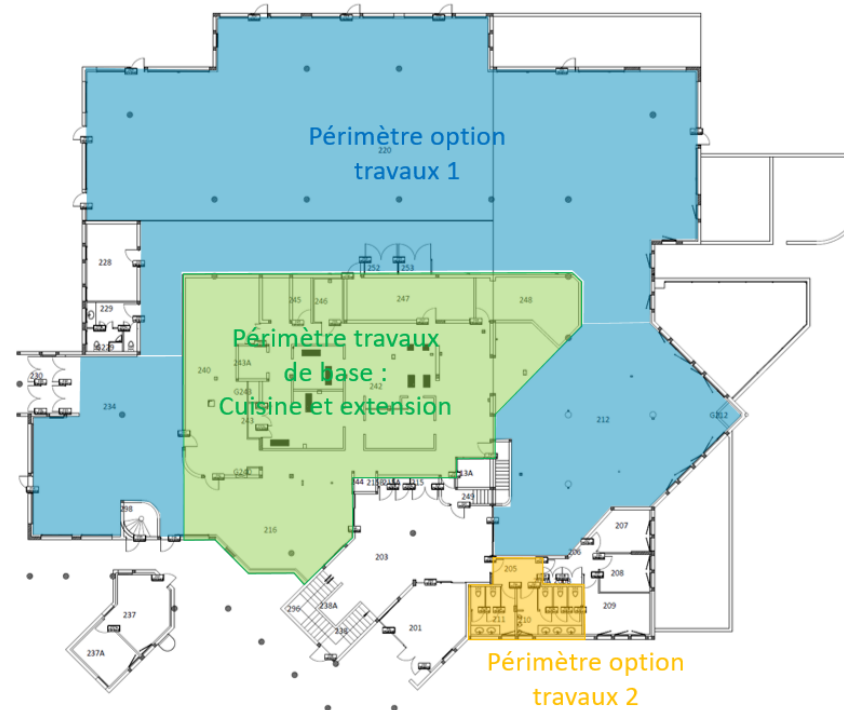


# Périmètre géographique des travaux

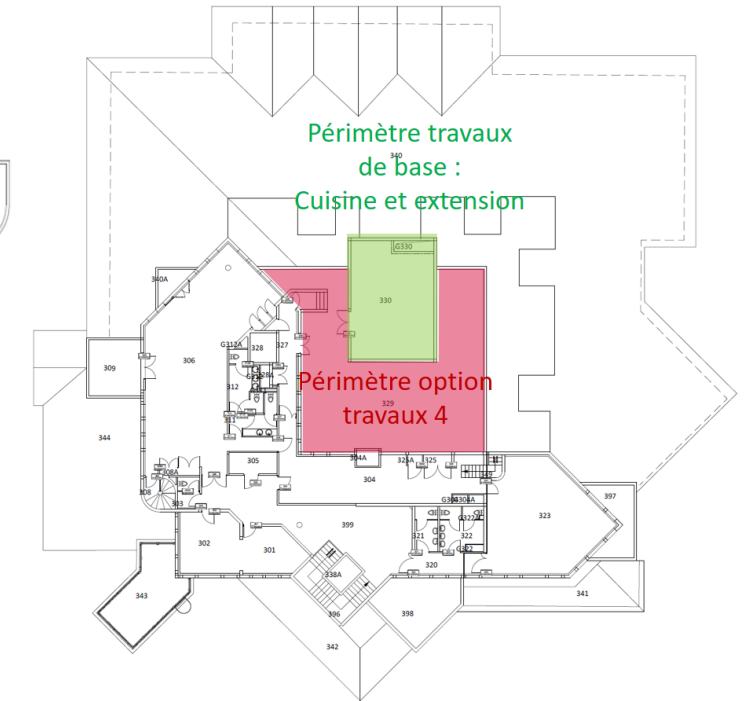
L'opération de travaux concerne principalement la zone Cuisine du RDC, mais impactera l'ensemble des niveaux du bâtiment du fait des cheminements de réseaux et de l'intégration des options.



Niveau Sous-sol



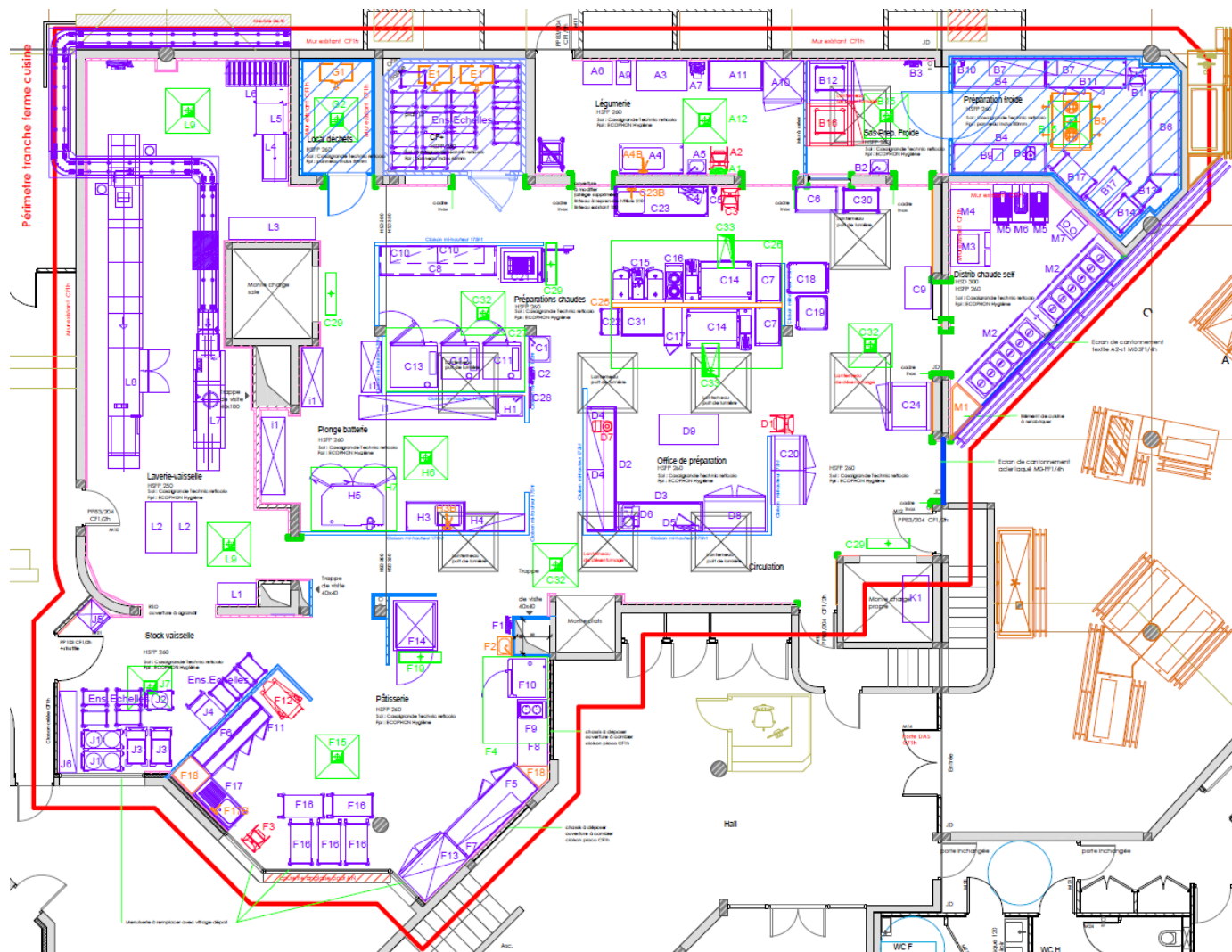
Niveau RDC



Niveau R+1

# Périmètre technique

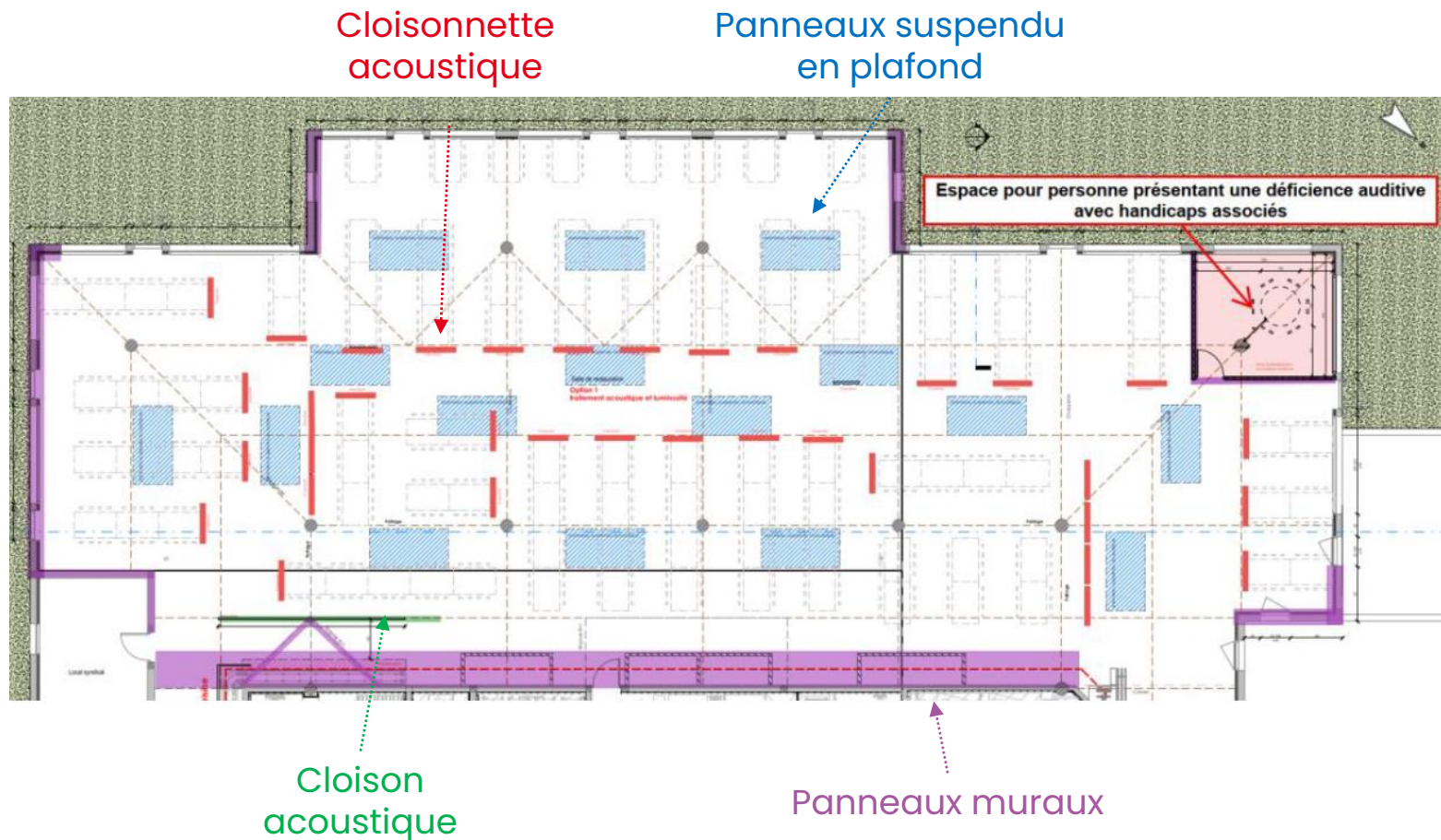
RDC – Extension de la zone Production :



- Déménagement et stockage des équipements conservés
- Curage de l'ensemble de la zone
- RSO et création d'une courette anglaise sur VS
- Réfection des sols (chape + étanchéité + carrelage + caniveaux)
- Création des réseaux CVC et changement des extracteurs
- Réfection des réseaux fluides avec cheminement en sous face de la dalle basse depuis VS
- Réfection des réseaux CFO et déplacement de l'armoire électrique cuisine au sous-sol
- Changement de la menuiserie extérieure
- Création de cloisons et doublage en panneau industriel
- Création d'un faux plafond acoustique
- Remise en place des équipements et mobilier de cuisines

# Périmètre technique

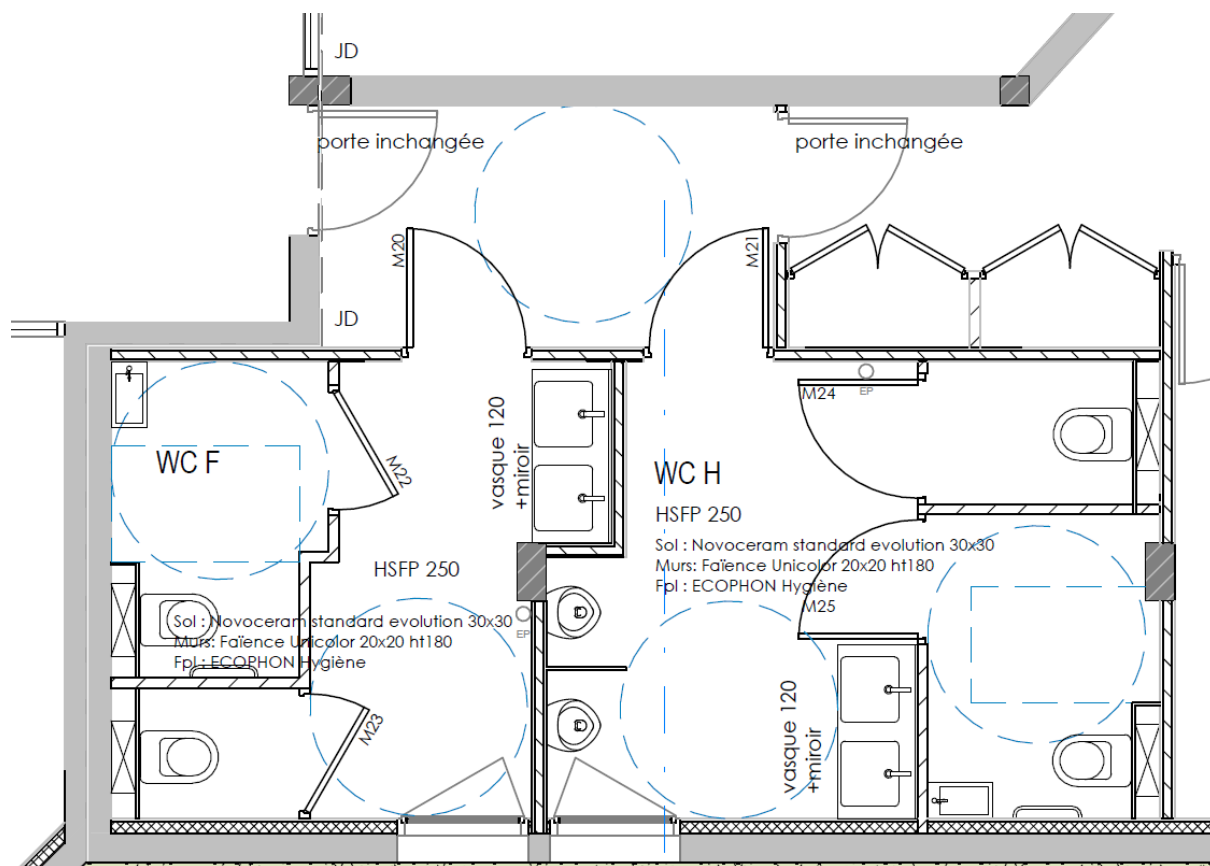
RDC – Salle à manger traitement de l'acoustique et mise en peinture:



- Création d'une «petite salle de restaurant» dédiée au personnes en situation de handicap auditif
- Amélioration de l'acoustique de la salle de restaurant (ajout de panneaux muraux, en plafond et cloisonnettes)
- Réfection des peintures (murs + charpentes + gaines ventilation)
- Changement des luminaires
- Dépose, nettoyage et mise en peinture des radiateurs

# Périmètre technique

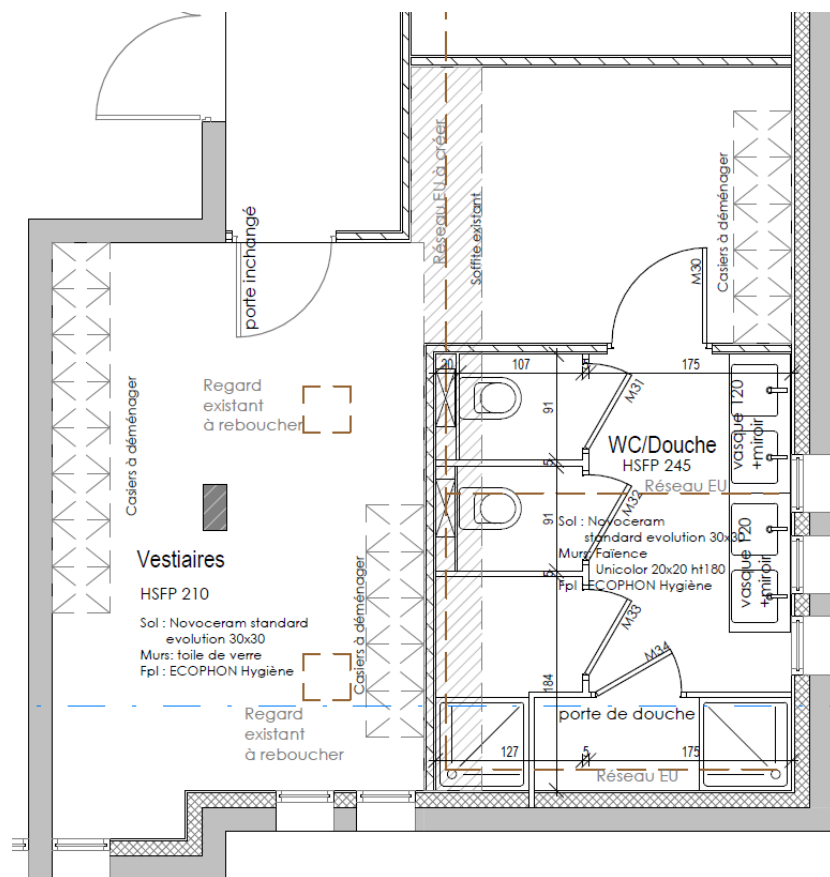
RDC – Mise aux Normes PMR des sanitaires convives :



- Démolition/Curage
- Reprise des réseaux fluides cheminant en sous-face de la dalle basse
- Réfection des sols carrelage
- Création des cloisons
- Pose de faïence
- Peinture
- Faux plafond
- Mise en place des équipements sanitaire

# Périmètre technique

Sous-sol – Réfection des vestiaires femmes :

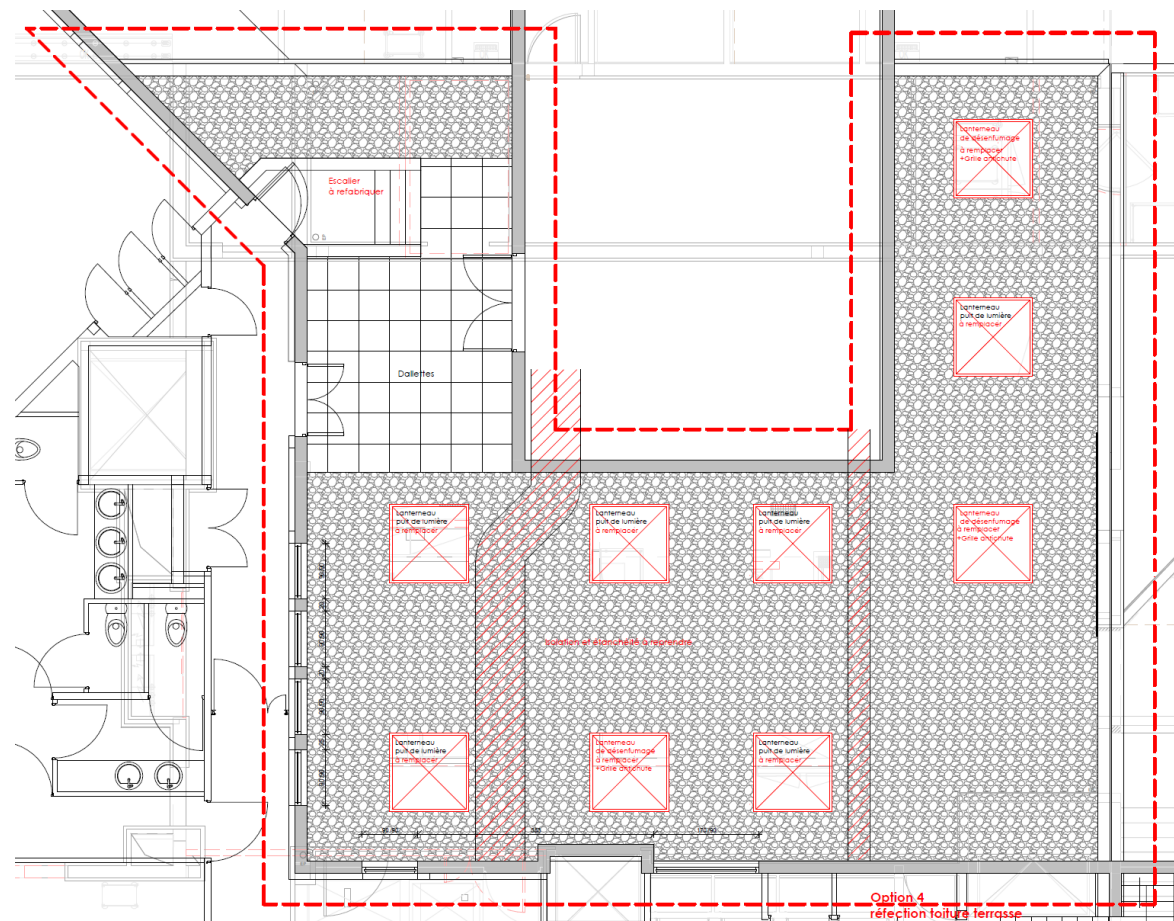


- Déménagement du mobilier et stockage
- Démolition/Curage
- Reprise des réseaux sous-dallage
- Réfection des sols carrelage
- Reprise des réseaux fluides
- Création des cloisons
- Pose de faïence
- Peinture
- Faux plafond
- Mise en place des équipements sanitaire
- Remise en place du mobilier

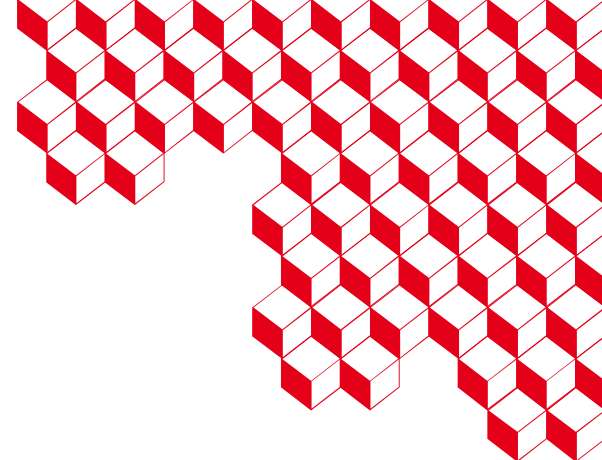


# Périmètre technique

R+1 – Réfection de la Toiture terrasse :



- Dépose des gaines de ventilation existantes
- Dépose et réfection de l'étanchéité
- Changement des puits de lumières
- Mise en place de nouvelles gaines de ventilation



**Merci**



**DPEI** | DÉPARTEMENT  
PROJETS  
EXPLOITATION  
INGÉNIERIE